

# Universitätsklinikum Carl Gustav Carus der TU Dresden

**Bauherr :** Universitätsklinikum Carl Gustav Carus an der technischen Universität Dresden

**Baumaßnahme:** Diagnostisch-Internistisch-Neurologisches-Zentrum - DINZ - Neubau Haus 27 und Sanierung Haus 19

**Nutzfläche:** 22.823 m<sup>2</sup>

**Bettenzahl:** 410 (1310 Planbetten)

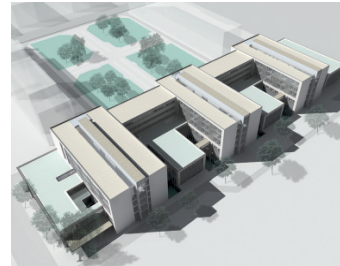
**Projektzeitraum:** 2004 – 2011

## Leistungsumfang:

- Medizin- und Labortechnik
- Leistungsphasen 2 bis 8 der HOAI

## Funktionsbereiche:

- Notaufnahme mit onkologischer und hämatologischer Tagesklinik.
- Radiologische Abteilung mit MRT, CT, Angiographie, 2 Röntgenarbeitsplätzen und Durchleuchtung
- Funktionsdiagnostik der Inneren Medizin einschl. Endoskopie und ERCP
- Urologische Funktionsdiagnostik mit 3 OP-Sälen, 2 urologischen Röntgenarbeitsplätzen, ESWL, Zystoskopie und Urodynamik
- Neurologische Funktionsdiagnostik mit ANF-Labor
- Gefäß- u. Krebszentrum mit Tumorboard
- 5 Normalpflegestationen mit 342 Betten sowie 2 IMC mit 44 Betten und 2 ITS-Stationen mit 24 Betten.



© HWP-Planungsgesellschaft mbH Stuttgart



© HWP-Planungsgesellschaft mbH Stuttgart