



**BERATEN | PLANEN
BAUEN | BETREIBEN**

PGMM

Planungsgruppe M+M AG

Der führende Komplettanbieter für
technische Gebäudeausrüstung

Ansprechpartner
Christoph Gingelmaier, Vorstand
Peter Maag, Vorstand
Christian Fanslau, Vorstand

Hanns-Klemm-Str. 1, 71034 Böblingen
www.pgmm.com

Unser Unternehmen



Wir beraten und planen
über den gesamten Lebenszyklus
eines Gebäudes.
Komplexe, nachhaltige TGA mit
integralem, gewerkeübergreifendem
Verständnis.
Den Kunden und das Projekt
stets im Fokus.

PGMM ist weit mehr als ein reiner Anbieter für Technische Gebäudeausrüstung.

Wir bieten unseren Kunden kompetente Unterstützung über den gesamten Lebenszyklus einer Immobilie.

Unsere Beratungsleistungen setzen bereits vor dem ersten "Pinselstrich" mit maßgeschneiderten Entscheidungshilfen zu Energie- und Betriebskonzepten an.

Gefolgt von der Planung der Technischen Gebäudeausrüstung und dem Baumanagement, schwerpunktmäßig für komplexe Bauvorhaben wie Klinik-, Instituts- und Laborbauten sowie im Industrie- und Verwaltungsbauten.

Planungsbegleitende Facility Management Beratung sichert eine optimierte Betreuung der Liegenschaft im Betrieb.

Entspricht die Immobilie nicht mehr den Nutzungsanforderungen beraten wir unsere Kunden zu Fragen rund um den nachhaltigen Rückbau bzw. zukunftsweisende Umbau- oder Sanierungsmaßnahmen. Unser Portfolio deckt den gesamten Lebenskreislauf einer Immobilie ab. Vom Anfang bis zum (Neu-) Anfang.

Bei PGMM wird größten Wert auf kontinuierliche Fort- und Weiterbildung der Mitarbeiter gelegt. Nur so können wir unsere Vorreiterrolle in der Branche trotz ständig wandelnder Märkte und Technologien erfolgreich sichern.

In unserer unternehmenseigenen PGMM Akademie bieten wir ein umfangreiches Fortbildungsprogramm zu den verschiedensten Themen an, stets aktuell und auf unsere Unternehmensbelange zugeschnitten.

Foto: Ian Ehmert

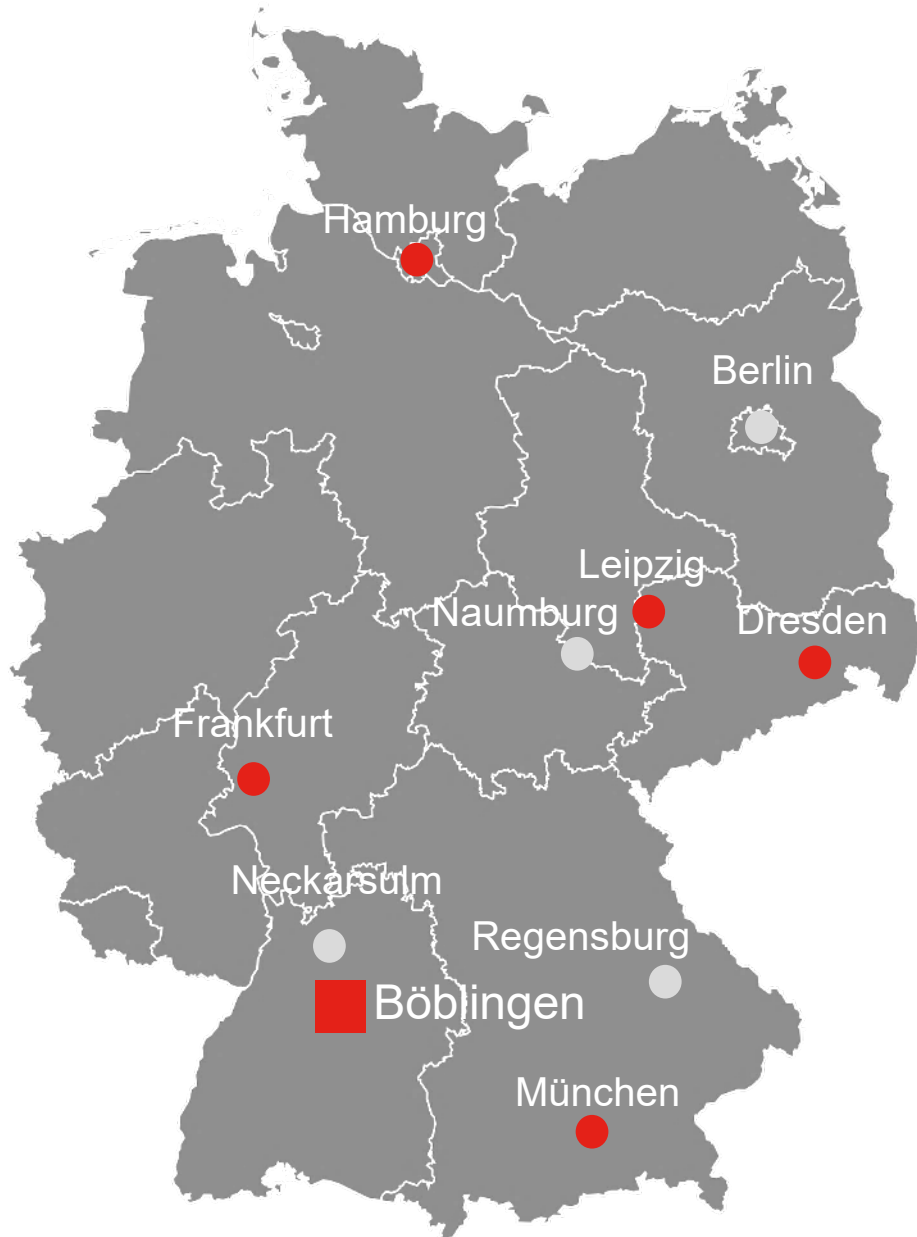
Managementteam



Von links oben nach rechts unten: **Wolfram Schiller**: Bereichsleiter Böblingen, **Jens Baethke**: Bereichsleiter Hamburg, **Peter Maag**: Vorstand, **Reiner Spiegel**: Technischer Leiter, **Christoph Gingelmaier**: Vorstand, **Andreas Friese**: Kaufmännische Leitung, **Uwe Stüber**, Bereichsleiter Leipzig, **Alexander Niessner**: Bereichsleiter Frankfurt, **Dennis Schuler**: Bereichsleiter Böblingen, **Claus Horrer**: Bereichsleiter Böblingen, **Daniel Hoffmann**: Bereichsleiter Hamburg, Labortechnik, **Lutz Förster**: Bereichsleiter Dresden, **Alexander Nestler**: Bereichsleiter Dresden, **Andreas Lauer**: Bereichsleiter Böblingen, **Christian Fanslau**: Vorstand, **Roland Holl**: Bereichsleiter Medizintechnik, Beratung im Gesundheitswesen, **Rainer Strobel**: Bereichsleiter Technische Beratung, **Christian Voit** Bereichsleiter München

Unternehmensstruktur

Vorstand			
Peter Maag Assistenz Christiane Schnepfer	Christoph Gingelmaier Assistenz Ina Schnabel	Christian Fanslau Assistenz Ina Schnabel	
Kaufmännische Leitung und Compliance Officer Andreas Friese Assistenz Inka Kübler		Technische Leitung Qualitätsmanagement Reiner Spiegel Assistenz Claudia Mayer	
Böblingen I Andreas Lauer Böblingen II Wolfram Schiller Böblingen III Claus Horrер Böblingen IV Dennis Schuler Frankfurt Alexander Nießner	Bereichsleitungen		Medizintechnik Beratung im Gesundheitswesen Roland Holl Technische Beratung Rainer Strobel
	München Christian Voit Hamburg I Jens Baethke Hamburg II Labortechnik Daniel Hoffmann	Dresden I Christian Fanslau Dresden II Alexander Nestler Naumburg Michael Pawlik Leipzig Uwe Stüber	



- **Firmensitz**
Planungsgruppe M+M AG
71034 Böblingen
- **Niederlassungen**
- **Büros**

Unternehmensvision

UNSERE VISION:

Wir glauben an eine Zukunft, in der Gebäude die Energiewende durch innovative Technik aktiv mitgestalten. Gebäude, die gut sind für uns und unser gemeinsames Morgen.



WARUM WIR TUN,
WAS WIR TUN

UNSERE MISSION:

Begeistert für intelligente Gebäudetechnik denken und planen wir Technik für Gebäude, die bei höchster Effizienz maximalen Komfort bietet. Technik für morgen, die Ressourcen schont und Energie liefert. So werden wir zum Katalysator der Energiewende.

Unsere Werte

Vielfalt - Menschen, Charaktere, Meinungen, Sozialisation, Bildung - ist gut und wird gewünscht.
Sie belebt und befruchtet das Unternehmen.

Was uns letztendlich alle verbindet, ist unser gemeinsames Wertesystem.

Es lässt uns trotz hoher Individualität des Einzelnen bei der Umsetzung der Unternehmensziele alle an einem Strang ziehen.

- Unser Leitbild ist Ausdruck der Wertvorstellungen und Bestrebungen, welche uns als Mitarbeiter verbinden.
- Es richtet sich an uns alle und verkörpert unser Engagement zur Teamarbeit.
- Uns begeistert, gemeinsam mit unseren Kunden, die richtige Lösung zu finden.
- Unsere Werte verbinden uns.



NACHHALTIG



KUNDENORIENTIERT



BEGEISTERT



KLAR



VERBINDLICH



GEMEINSAM

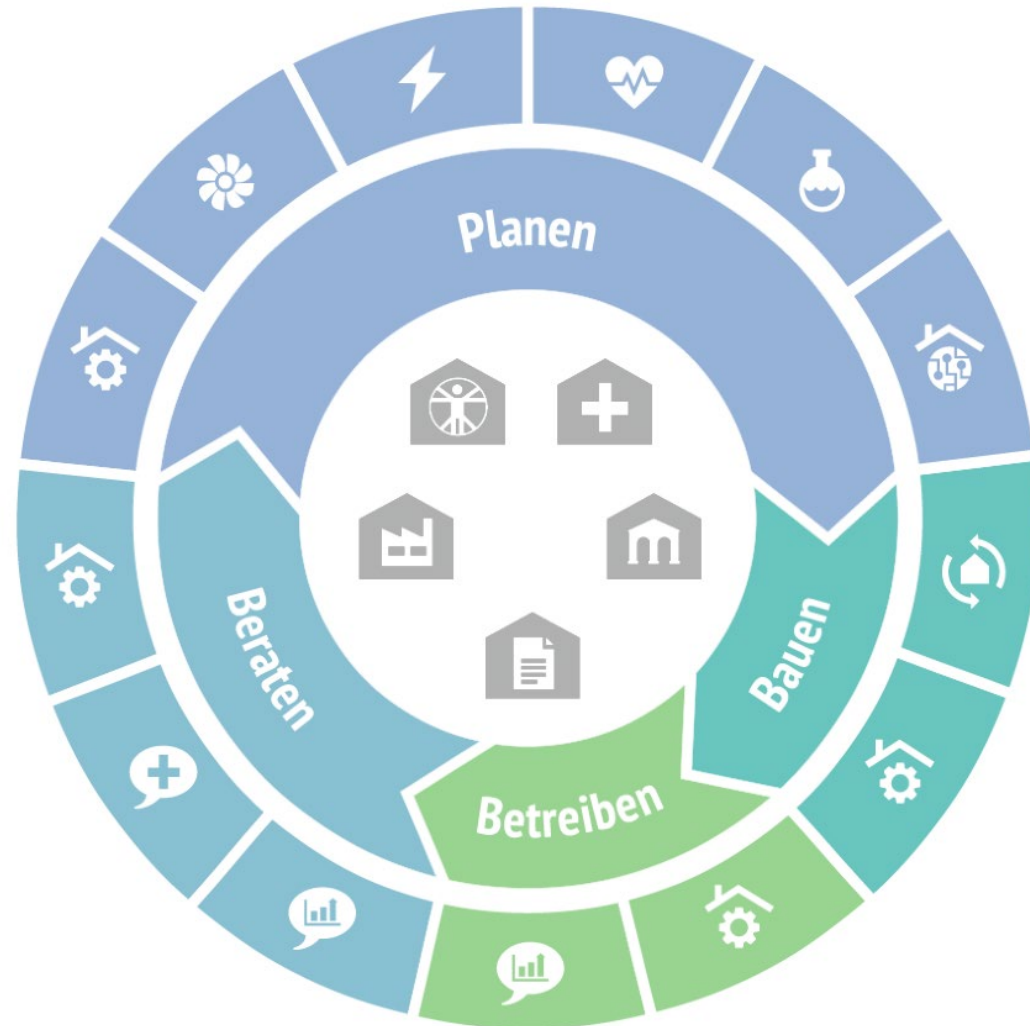
Unsere Leistungen

Wir beraten und planen über den gesamten Lebenszyklus eines Gebäudes.

Komplexe, nachhaltige TGA mit integralem, gewerkeübergreifendem Verständnis.

Den Kunden und das Projekt stets im Fokus.

PGMM - Erfolg durch Vertrauen



Unsere Leistungen

Beraten

Technische Beratung

Energiewende, Daten und neue Technologien: Noch nie waren die Herausforderungen und Lösungen für neue und bestehende Gebäude und Liegenschaften so spannend wie heute.

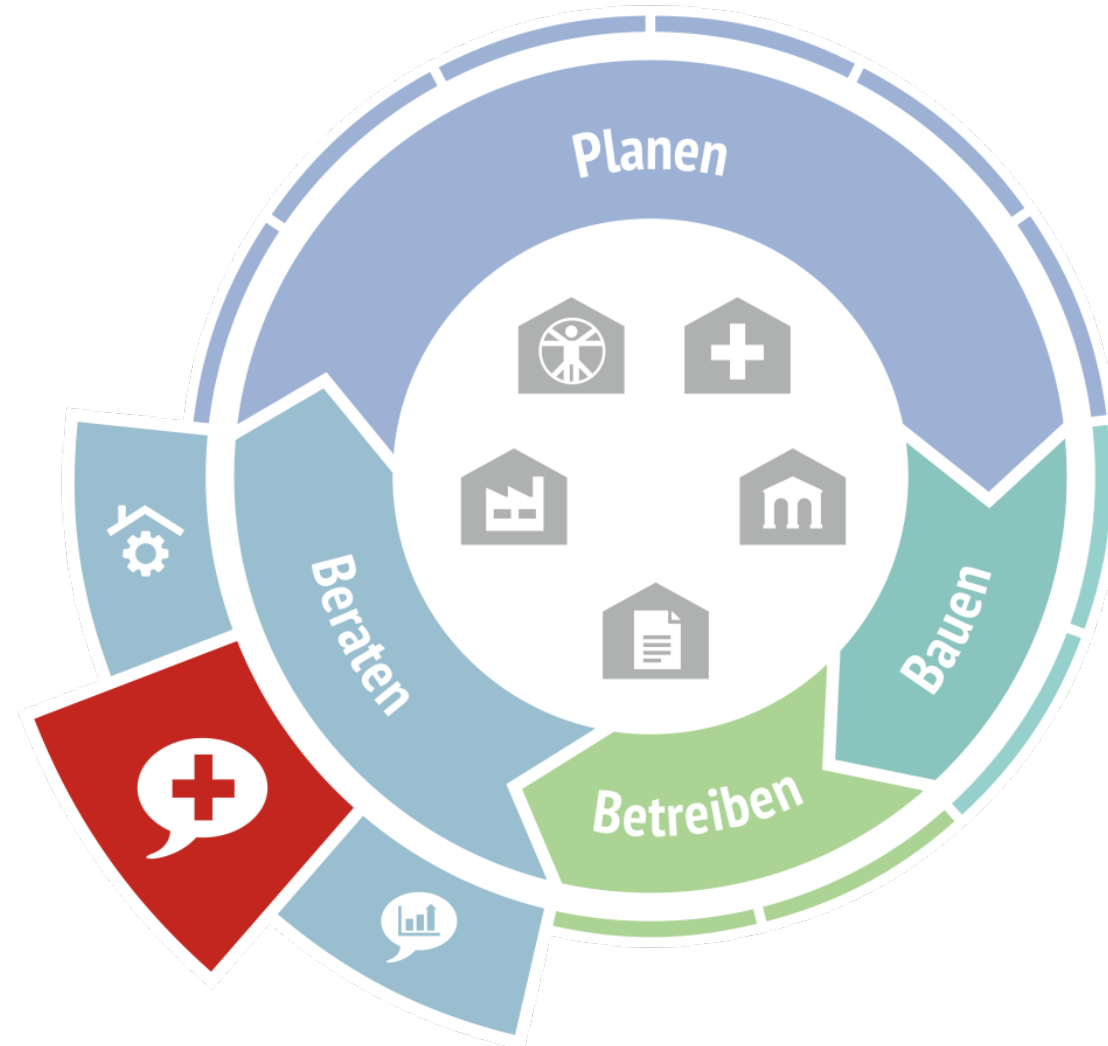


Unsere Leistungen

Beraten

Beratung im Gesundheitswesen

Unser Anspruch ist die Entwicklung und Realisierung betrieblich optimierter, funktionaler, gestalterisch hochwertiger und nachhaltiger Projekte, bei denen der Mensch als Patient, Mitarbeiter oder Besucher im Mittelpunkt steht.

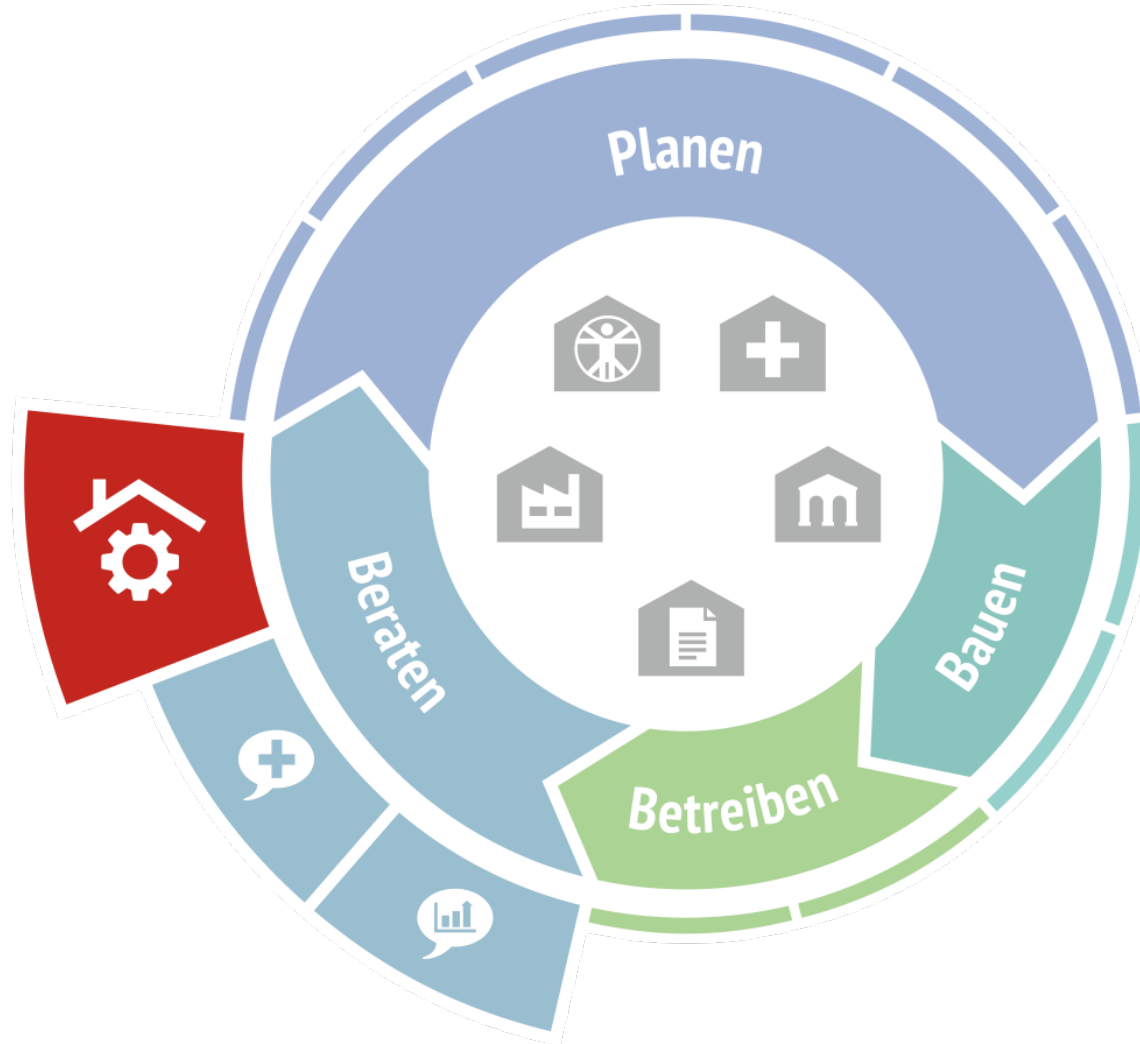


Unsere Leistungen

Beraten

Facility Management

Gebäude müssen im Betrieb zeigen, was sie können. Professionelle FM-Beratung sichert eine hohe Qualität in der Betriebsphase.

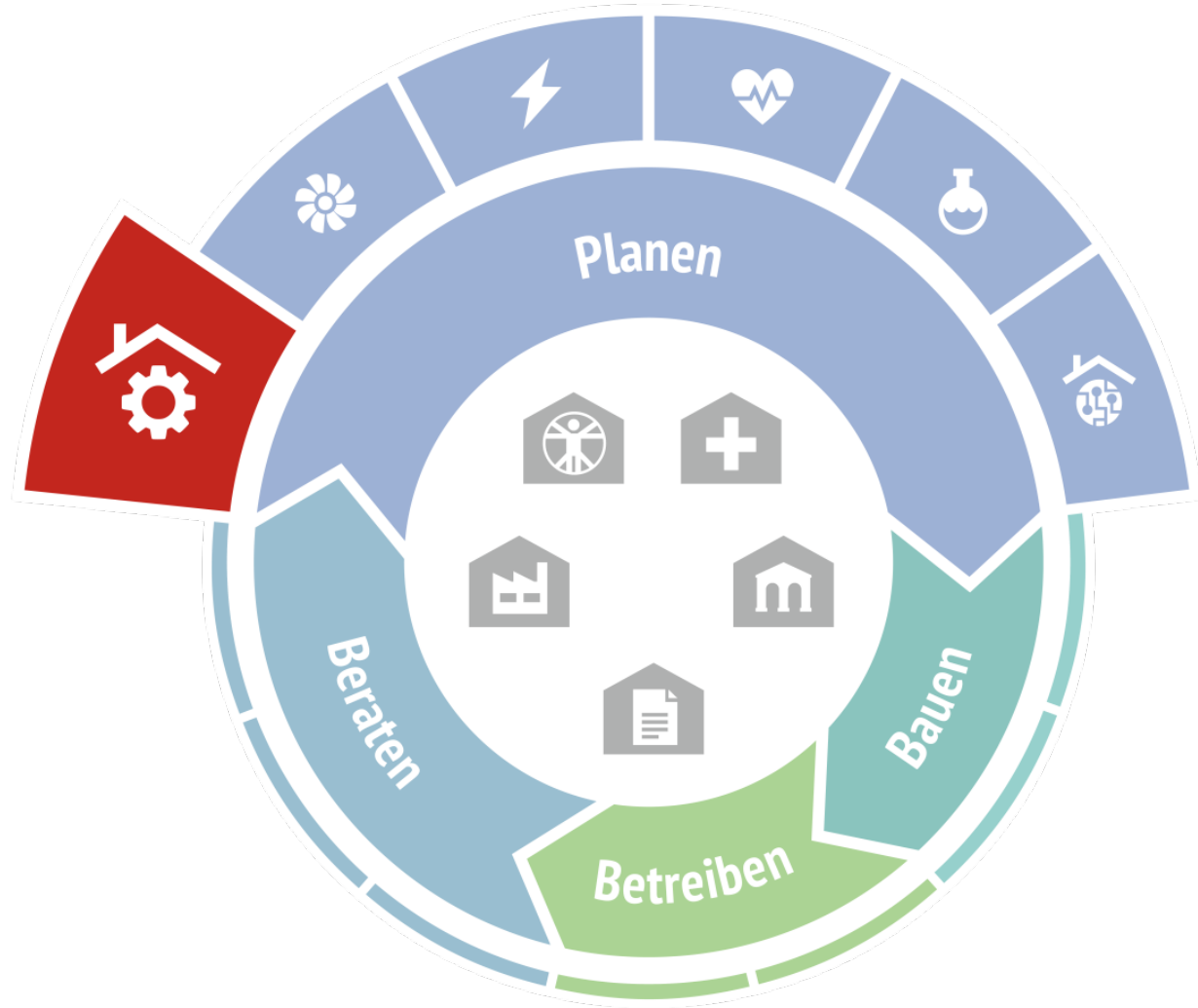


Unsere Leistungen

Planen

Facility Management

Der Grundstein für ein gutes Facility Management kann nur in der Planung gelegt werden. Planungsbegleitendes Facility Management stellt sicher, dass Aspekte des Betriebs im Planungsprozess zählen.

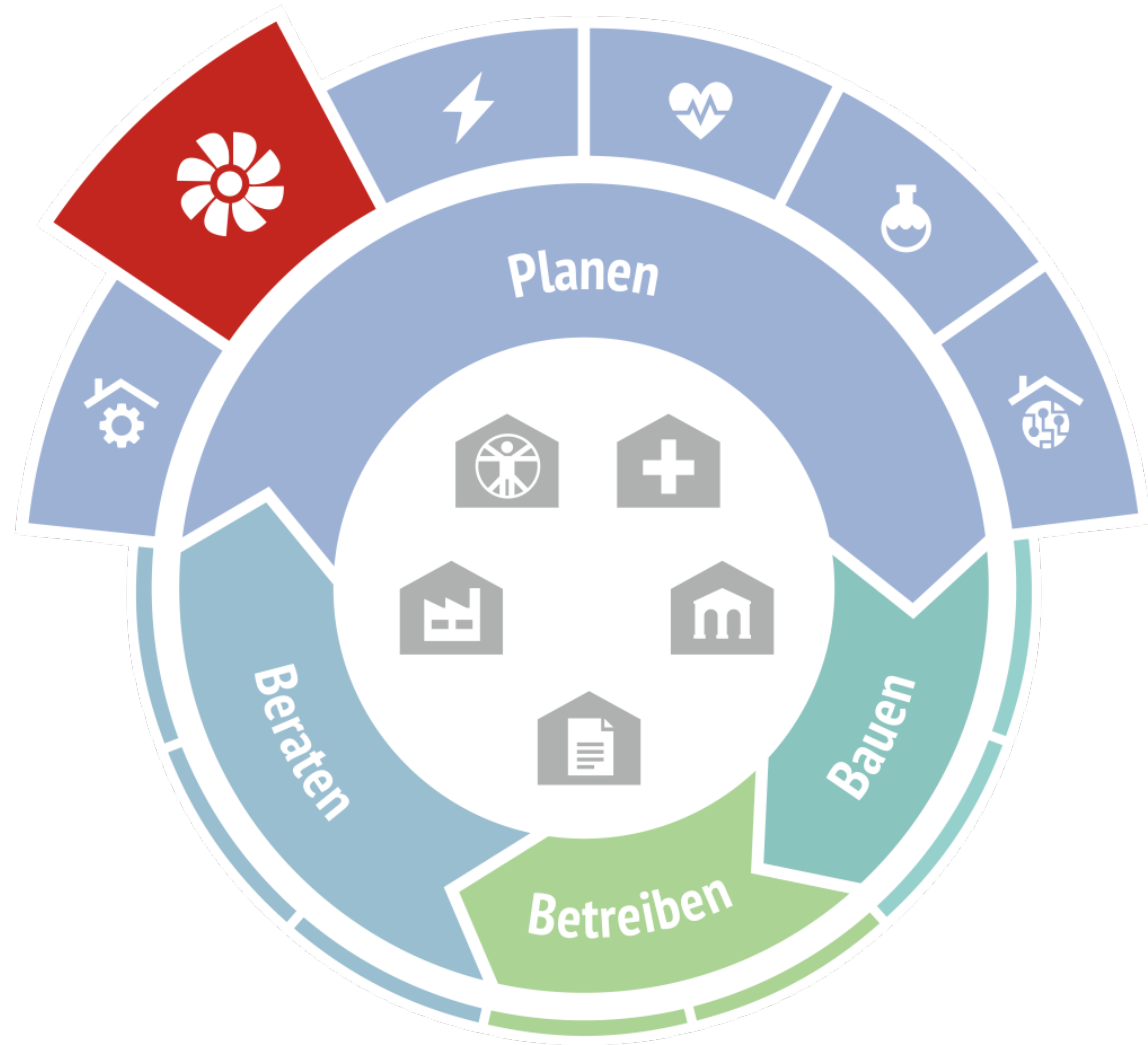


Unsere Leistungen

Planen

Mechanik

Die mechanischen Gewerke umfassen die Abwasseranlagen, Wasseranlagen, Gasanlagen, Wärmeversorgungsanlagen, Raumluftechnische Anlagen, Feuerlöschanlagen und Medienversorgungsanlagen. Insbesondere sind uns die integralen Planungsgrundsätze, die BIM Methode und die LEAN Methode wichtig, die bei der Verknüpfung aller Gewerke und den heutigen Planungsprämissen notwendig sind.



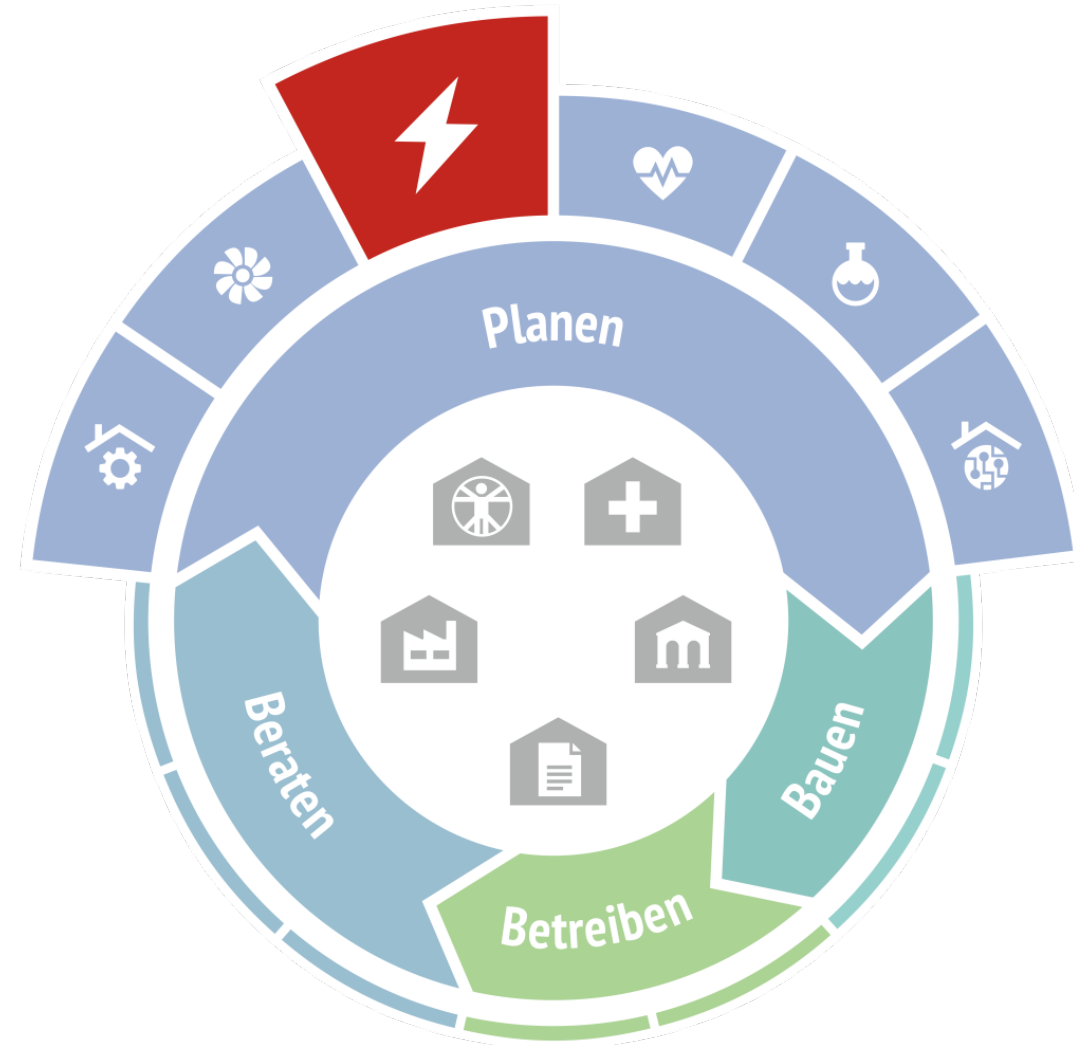
Unsere Leistungen

Planen

Elektrotechnik

„The greatest thing on earth is to have the love of God in your heart, and the next greatest thing is to have electricity in your house.“

Zitat eines Farmers aus Tennessee in den frühen 40er Jahren des 20. Jahrhunderts nach der Elektrifizierung eines Hauses.

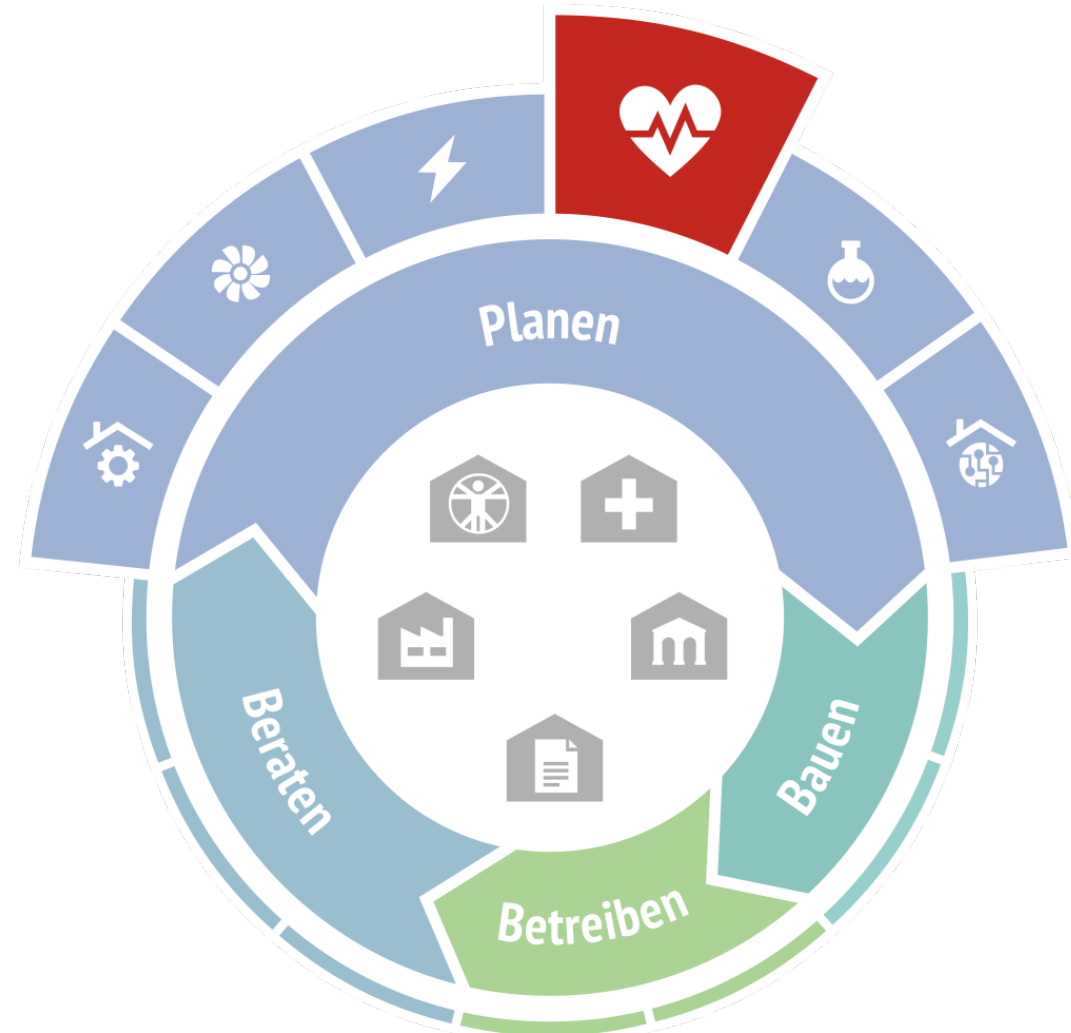


Unsere Leistungen

Planen

Medizintechnik

Wir planen Medizin- und Labortechnik über alle medizinischen und pharmazeutischen Funktionsbereiche gem. DIN 13080 für Krankenhäuser und Apotheken mit GMP-Bereich der verschiedenen Versorgungsstufen von der Regel- bis zur Maximalversorgung inkl. Forschung und Lehre. Dies umfasst einerseits die Einrichtungen für die med. Diagnostik und Therapie sowie andererseits die Etablierung fortschrittlicher klinischer Konzepte. Hierzu bieten wir Ingenieurleistungen nach dem Leistungsbild der HOAI über alle Leistungsphasen an.

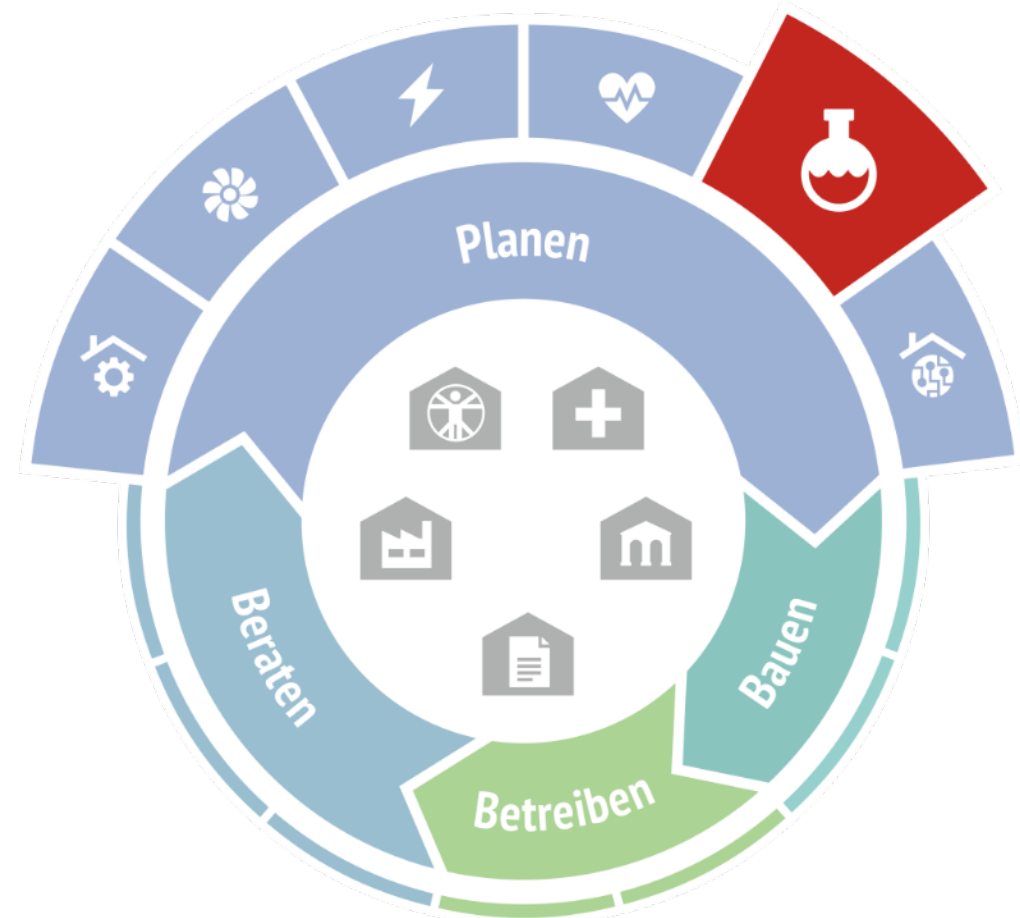


Unsere Leistungen

Planen

Labortechnik

Wir planen Labortechnik für alle Anforderungen in Forschung und Lehre, klinischer Diagnostik, Pharmazie und Industrie. Von Standard-Laboraausstattungen bis hin zu innovativen, flexiblen Labor- und Reinraumkonzepten für interdisziplinäre Forschungszentren setzen wir Ihren Bedarf mit unserem qualifizierten Planungsteam um.

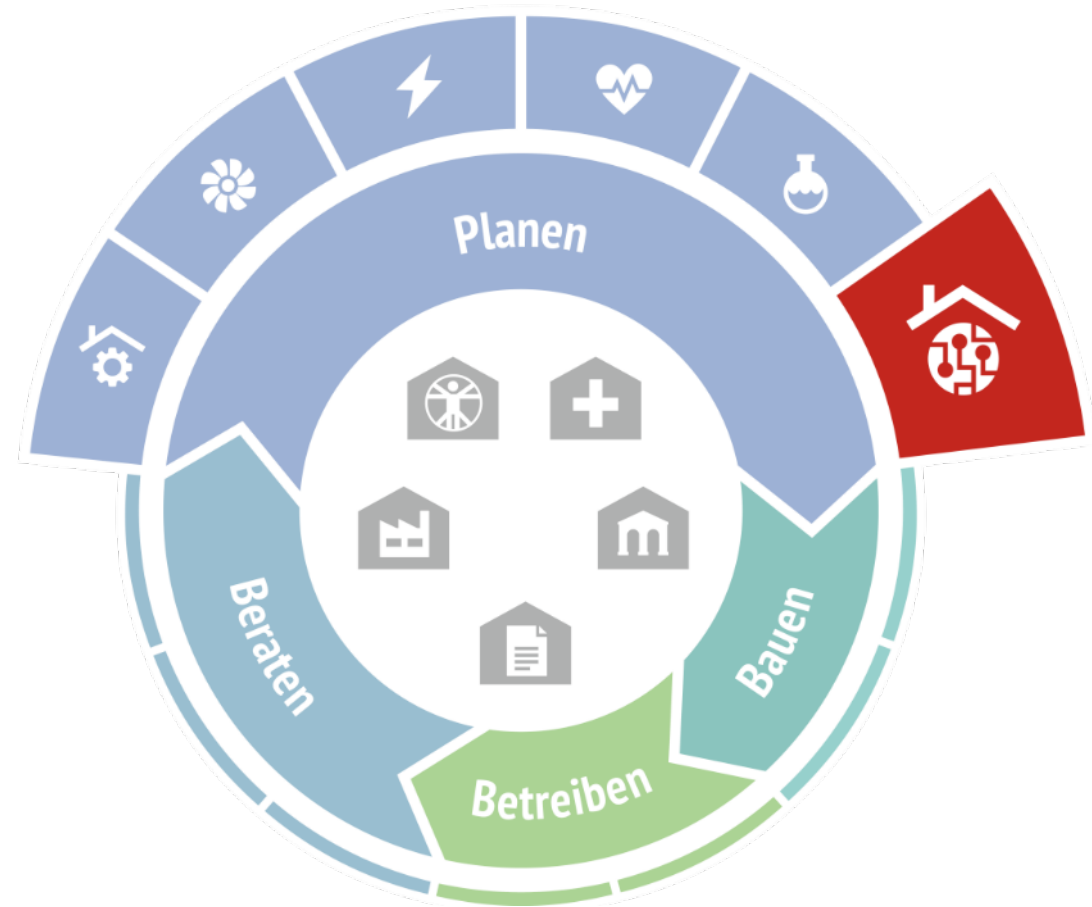


Unsere Leistungen

Planen

Gebäudeautomation

Die Gebäudeautomation ist der Schlüssel für den ökologischen und wirtschaftlichen Betrieb von Gebäuden. Sie integriert sämtliche Anlagen, Komponenten und Gewerke mit dem Ziel energieeffizienter Zusammenarbeit. Unsere Gebäudeautomations-Spezialisten verwirklichen dieses Ziel mit fachkundiger und integraler Planungsleistung über alle Phasen der HOAI.

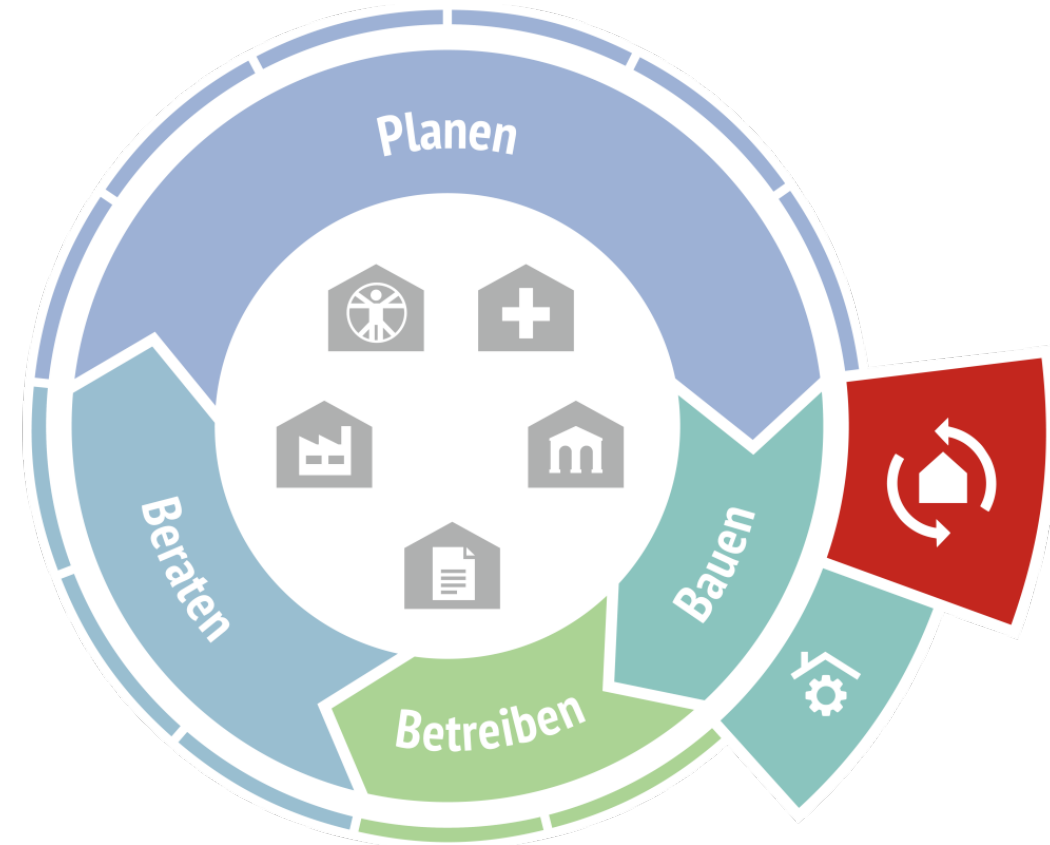


Unsere Leistungen

Bauen

Baumanagement

Fast 50 Jahre Erfahrung aus großen und mittleren Bau- und Generalplanungsprojekten haben unsere Sicht auf das Integrale Verständnis fürs Bauen geprägt. Im Baumanagement genügt es heute nicht mehr, nur die korrekte technische Umsetzung der Planungsunterlagen zu beaufsichtigen. Vielmehr ist ein professionelles Management zwischen den Gewerken sowie die Vermittlung zwischen Auftraggeber und Auftragnehmer notwendig.

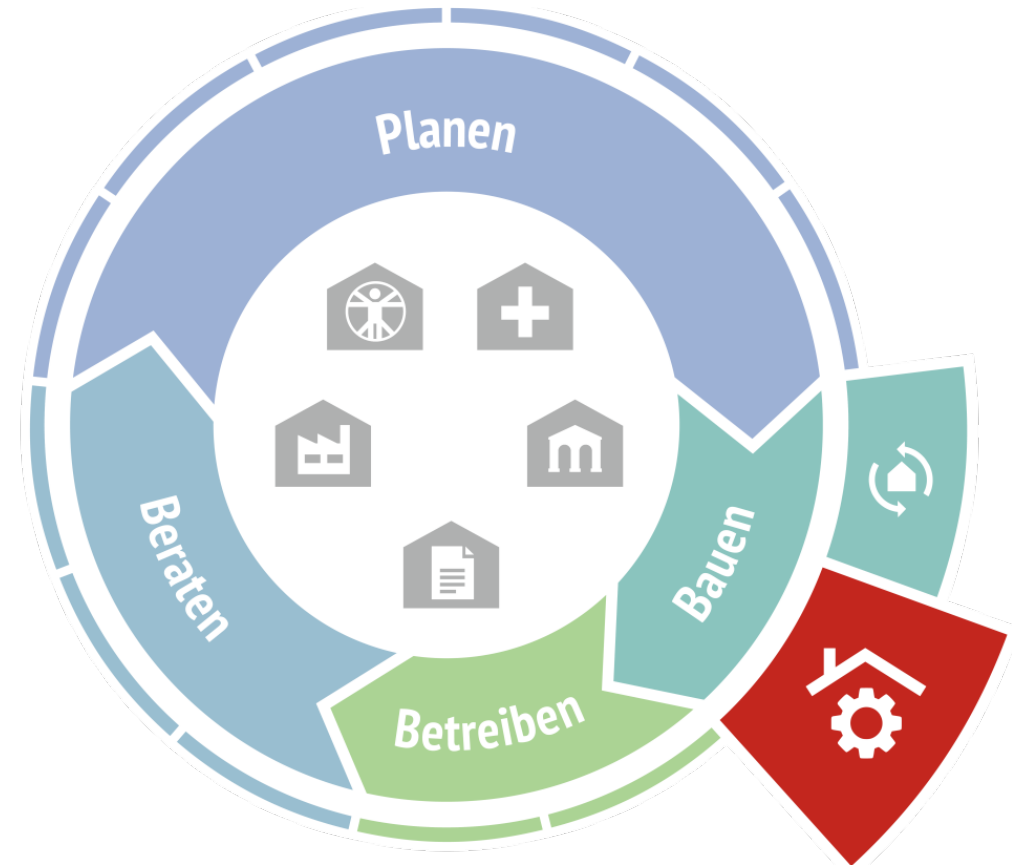


Unsere Leistungen

Bauen

Facility Management

Der Regelbetrieb kommt immer näher. Damit die Inbetriebnahme und Betriebsübergabe koordiniert verlaufen kann, ist auch hier Planung erforderlich. Das Inbetriebnahmemanagement, das individuell für jedes Gebäude konzipiert wird, stellt einen reibungslosen Ablauf und eine hohe betriebliche Qualität dar.

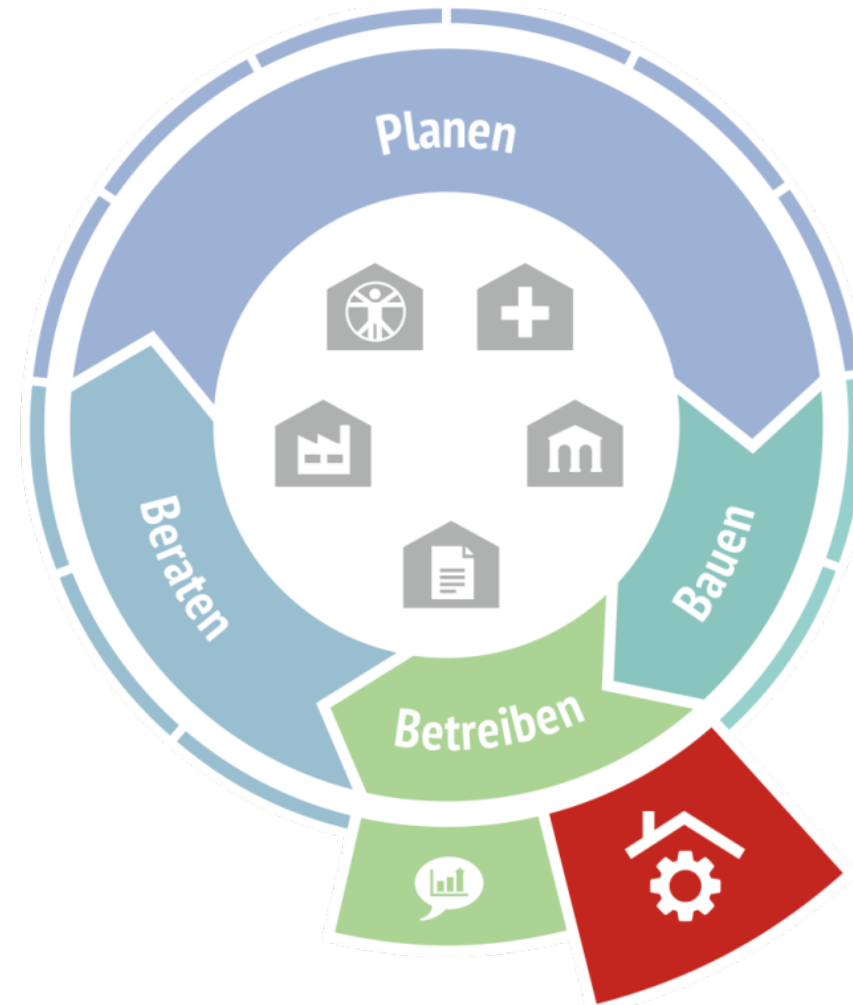


Unsere Leistungen

Betreiben

Facility Management

Bewirtschaftungsphase: unzählige Dienstleistungen werden erbracht. Betreiberverantwortung entsteht. Eine sorgfältige Planung und Konzeption dieser wichtigen Phase ist Aufgabe der FM- Beratung.

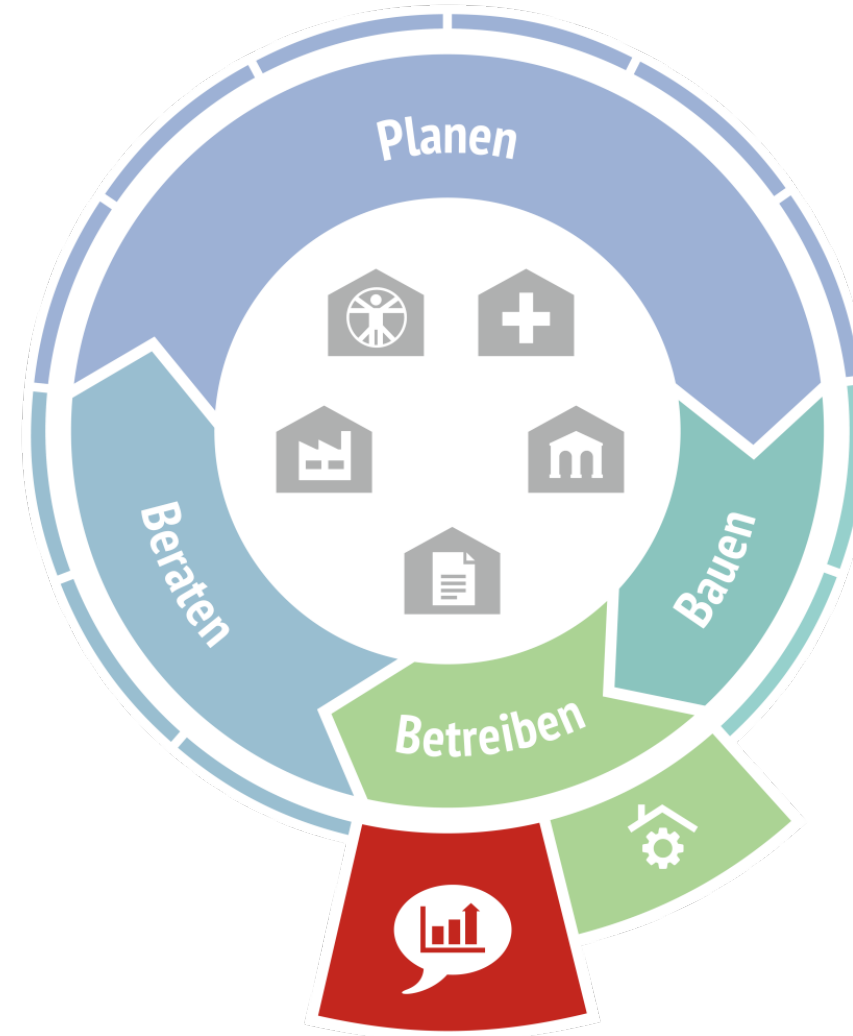


Unsere Leistungen

Betreiben

Technische Beratung

Anlagenbetrieb ist sehr viel mehr als ein- und ausschalten. Bei immer komplexer werdender Anlagentechnik und steigenden Nutzeranforderungen ist das Beherrschen des Zusammenspiels von Komponenten und Anlagen essentiell.



Technische Beratung



IMBIT Freiburg, Neubau Laborgebäude

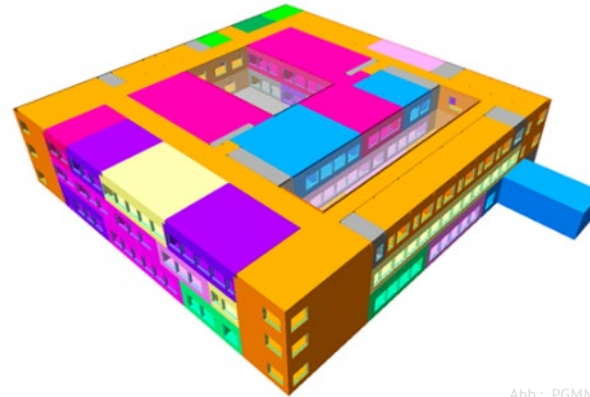
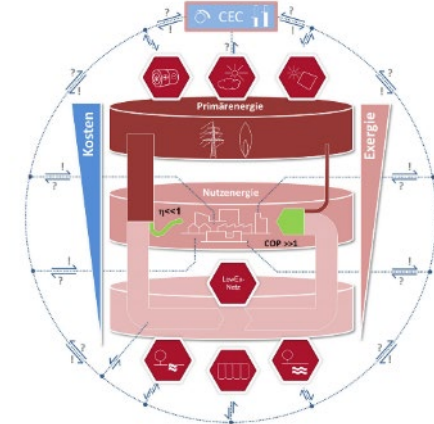
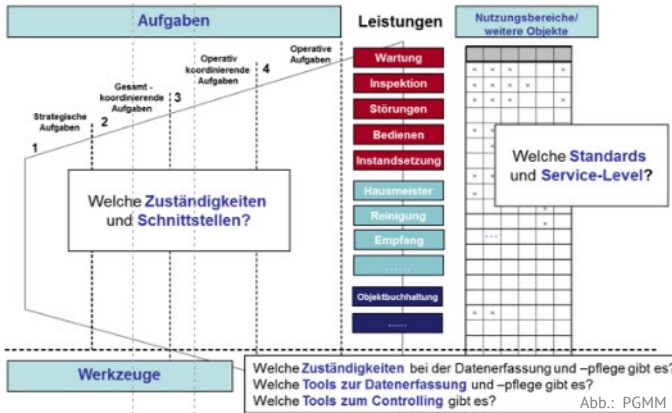


Abb.: PGMM

Hochschule Ulm,
Ersatzneubau Energieeffizienzhaus Plus



AUDI, innovatives Energiekonzept für langfristige Nutzung/
Erweiterung des AUDI Innovationscampus Ingolstadt



Audi Werk Neckarsulm, Böllinger Höfe, Grobkonzeption
Bewirtschaftung + Ausschreibung Gebäudemanagement



CREDIT SUISSE ASSET MANAGEMENT, Techn.
Gebäudemanagement, Auditierung von 23 Liegenschaften

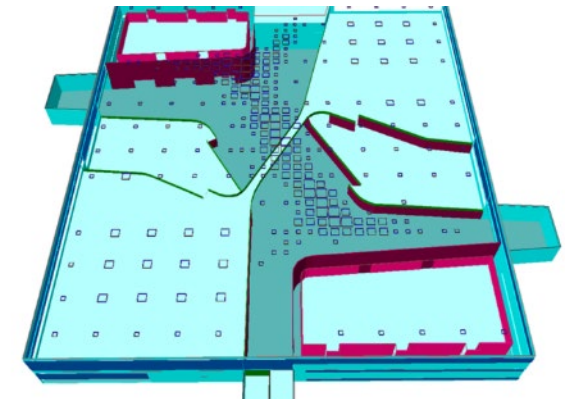


Abb.: PGMM

BMW Zentralgebäude New Car Plant, Shenyang (China),
Thermische Gebäudesimulation und Energetische Optimierung

Beratung im Gesundheitswesen



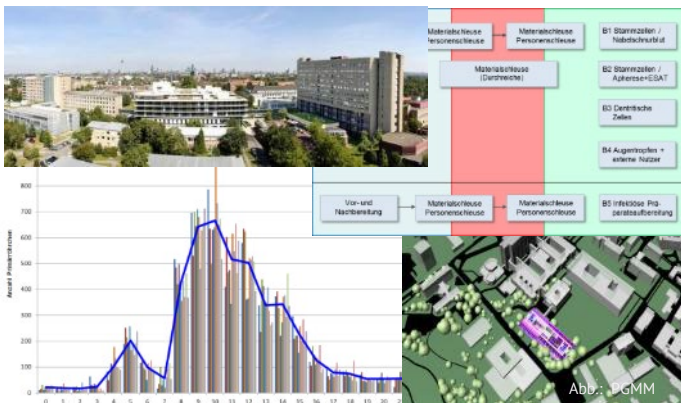
Uniklinikum Tübingen – Kinderklinik, Notaufnahme, Ambulanzen, Technisches Raumbuch



Robert-Bosch-Krankenhaus – Zentral-OP mit Logistikkonzept in Neubau Funktionsgebäude



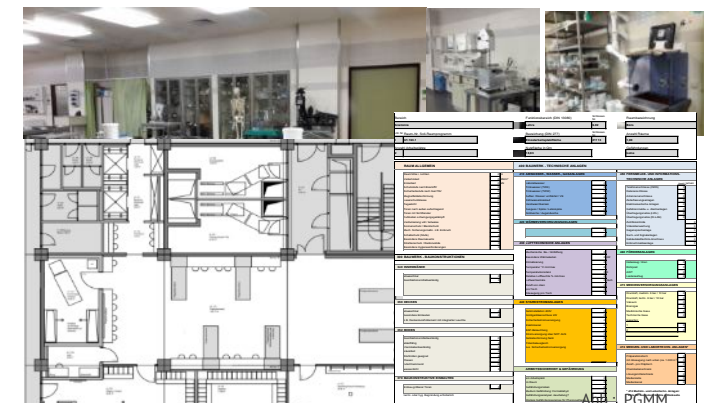
Universitätsklinikum Bonn, Eltern-Kind-Zentrum Betriebsorganisation und Inbetriebnahmemanagement



Uniklinikum Düsseldorf – Klinische Labore Krankenversorgung, Reorganisation & Zusammenlegung in Neubau



Rems-Murr-Kliniken, Standort Winnenden – Raum- und Funktionskonzept, Soll-Raumprogramm



Universitätsmedizin Rostock, Bedarfsanmeldung Soll-Raum-/Funktionsprogramm, medizinisches Strukturkonzept

Gesundheitswesen



Foto: Michael Voit

Waldklinik Jesteburg, Erweiterung, Neubau Bettenhaus für die Neurologie



Foto: Michael Voit

Universitätsklinikum Leipzig, Erweiterung Haus 4, Gefäßmedizinisches Zentrum



Abb.: wörner traxler richter

Klinikum St. Georg Leipzig, Neubau Ambulanzgebäude



LUDES GENERALPLANER GMBH

Bundeswehrkrankenhaus Hamburg, Neubau Multifunktionsgebäude / Schiffahrtsmedizinisches Institut der Marine



Foto: PGMM

kbo Kinderzentrum München, Sanierung und Erweiterung



Foto: Michael Voit

Universitätsklinikum Jena, Neubau 2. Bauabschnitt

Gesundheitswesen



Klinikum Chemnitz gGmbH, Neu- und Umbau zur Zentralisierung von Klinikbereichen



Klinikum Wahrendorff, Neubau Klinikum für Psychosomatik und Psychotherapie



Klinikum Burgenlandkreis, Neubau Kinderzentrum

Foto: Michael Voit



Universitätsklinikum Leipzig, Umbau Neonaten ITS/IMC



Kliniken HochFranken - Sanierung und Erweiterung Klinik Naila



Krankenhaus der Barmherzigen Brüder Trier, Umbau, Sanierung und Erweiterung

Forschung



Foto: Michael Voit

Max-Planck-Institut für Intelligente Systeme,
Tübingen. Institutsneubau



Foto: Fotografie Dietmar Strauss Besigheim

ARENA2036 Stuttgart
Neubau Forschungsfabrik



Bild: Michael Voit

Helmholtz-Zentrum für Infektionsforschung,
Braunschweig, Neubau Forschungsgebäude



Foto: Werner Traxler Richter

Helmholtz-Zentrum Dresden Rossendorf e.V. ,Neubau
Zentrum für Radiopharmazeutische Tumorforschung



Foto: Michael Voit

Fraunhofer-Institute IPA & IGB, Stuttgart
Neubau Bauteil D der



Foto: Michael Voit

Universität Stuttgart Zentrum für Quantentechnologie
Neubau Forschungsgebäude



Fraunhofer-Institut für
Werkstoff- und
Strahlentechnik
Dresden - IWS
Rahmenvertrag



GEOMAR Helmholtz- Zentrum für Ozeanforschung, Kiel

Erweiterungsneubau
Kiel-Seefischmarkt,
Errichtung des
zentralen Probenlagers

Leibniz Respiatorium
Neubau
Forschungszentrum
Borstel

Neubau
Forschungszentrum mit
Tierhaltungs- und
Tierzuchtanlage sowie
S3-Anlage



Lehre



Foto: Michael Voit

Universität Hamburg CHyN, Neubau



Foto: Michael Voit

Ostfalia Wolfsburg, Neubau



Foto: Michael Voit

Universität Würzburg Chemie C2, Neubau



Foto: PGMM

Humboldt Universität Berlin Institut für Biologie und Lebenswissenschaften, Neubau



Foto: Michael Voit

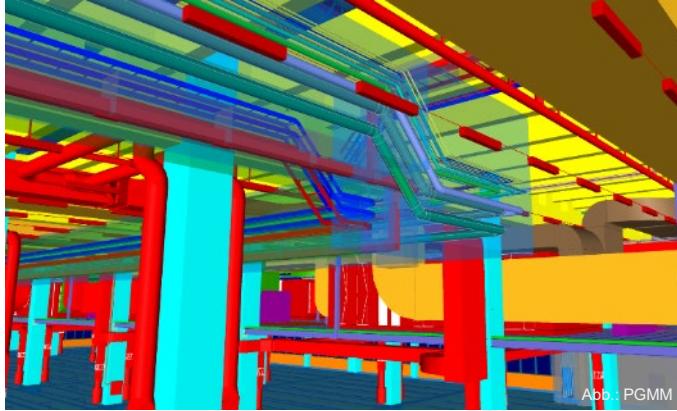
**Universität Erlangen, Neubau
Forschungsgebäudes IZNF**



Foto: Michael Voit

TU Braunschweig – BRICS, Neubau

Industrie



Audi AG, Werk Neckarsulm, Karobau B14 Werk



BMW, Fahrzeugwerk Shenyang



Mercedes-Benz, TGA Infrastruktur, Immendingen



Porsche Leipzig, Neubau Karosseriebau



**ACCUmotive Kamenz
Erweiterung Produktionsstandort, Werk II,**

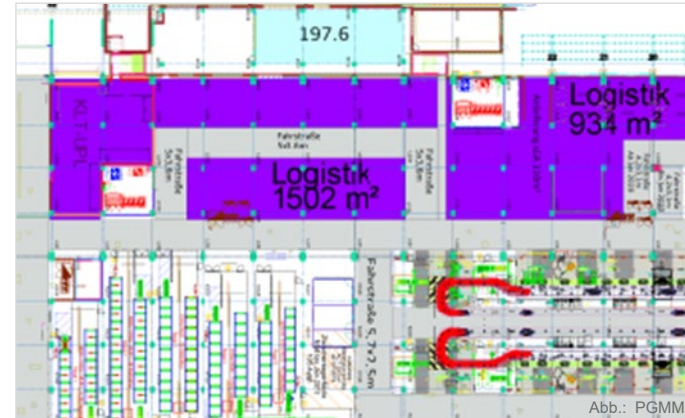


VW Wolfsburg, Windkanaleffizienz-Zentrum

Industrie



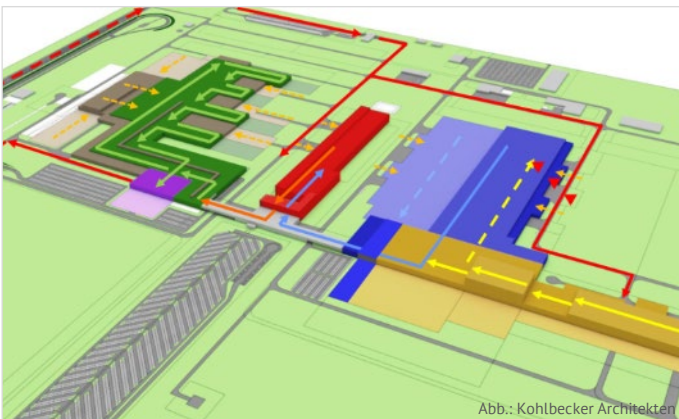
Audi AG Ingolstadt, Energiezentrale und Infrastruktur
Medien Innovationscampus



Audi AG Ingolstadt, Umstrukturierung B Segmente
A02, A03



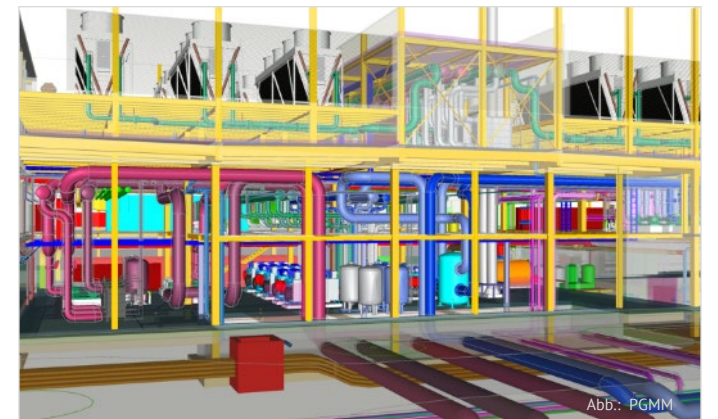
Daimler, Sindelfingen, Generalplanung
Erweiterung Geb. 2, Karosseriebau



BMW Ungarn, Werk 15.10 Debrecen
Neubau Fahrzeugwerk



Neubau TRUMPF Neukirch
Produktions- und Montagehalle,



Audi InCampus Ingolstadt
Masterplan Infrastruktur Energie

Verwaltung



Daimler FLX Engineering Sindelfingen
Neubau Bürogebäude mit Energiekanal Geb.64/5&EK847



Daimler Sindelfingen Neubau Elektrointegrationszentrum
EIZ, mit Prüfstands-, Werkstatt- und Büroflächen (50 %)



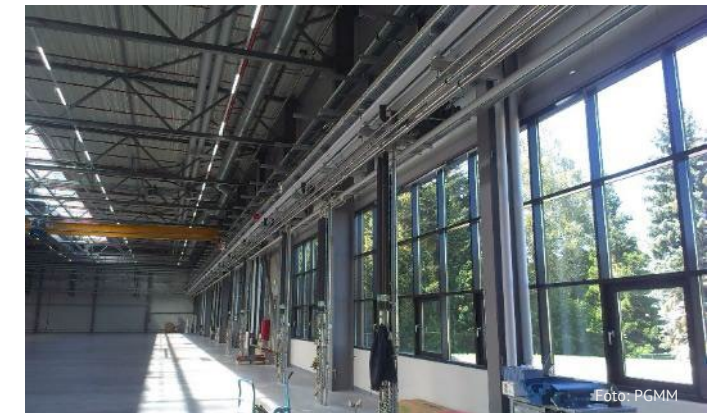
GE Real Estate GmbH, Hochhaus am Turm Frankfurt



Rathaus Böblingen, Sanierung



AER Fritz 9 München
Revitalisierung und Erweiterung



Viega , Werk Elspe, Neubau Bauabschnitte 13,
Industriehalle, Sozial- und Bürotrakt

Rotkäppchen Mumm

Neubau Sektpavillon
und Umbau historische
Kellerei



AER Fritz 9 München
Verwaltungsgebäude

Revitalisierung und
Erweiterung



Foto: Michael Voit

SORGFÄLTIG
QUALITÄTSBEWUSST
PROFESSIONELL FREUNDLICH
INSPIRIEREND BEGEISTERND
NACHHALTIG
KUNDENORIENTIERT
BEGEISTERT
VERBINDLICH KLAR
GEMEINSAM
KOMPLEX EFFIZIENT
AUFMERKSAM
WISSEBEGIERIG DURCHDACHT
OFFEN